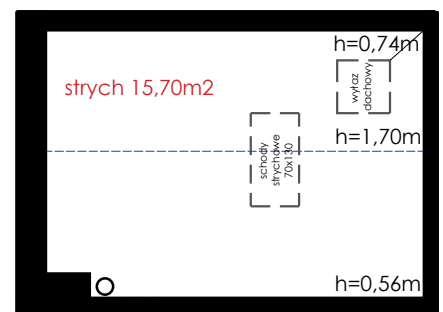
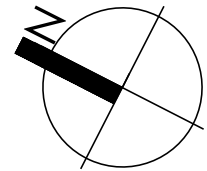
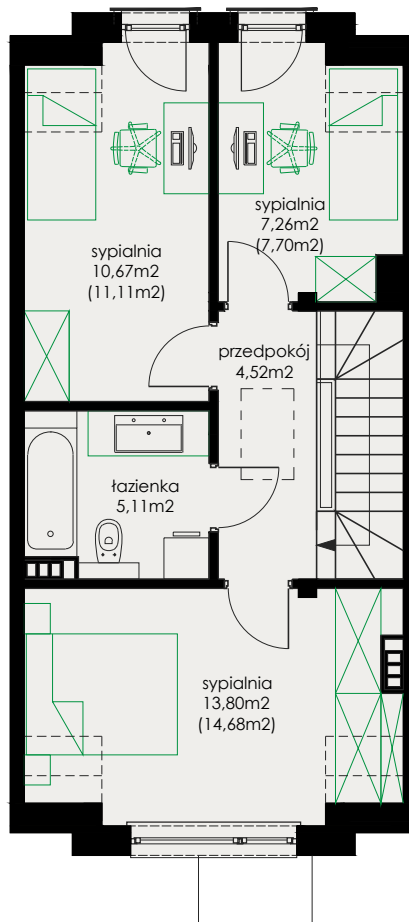
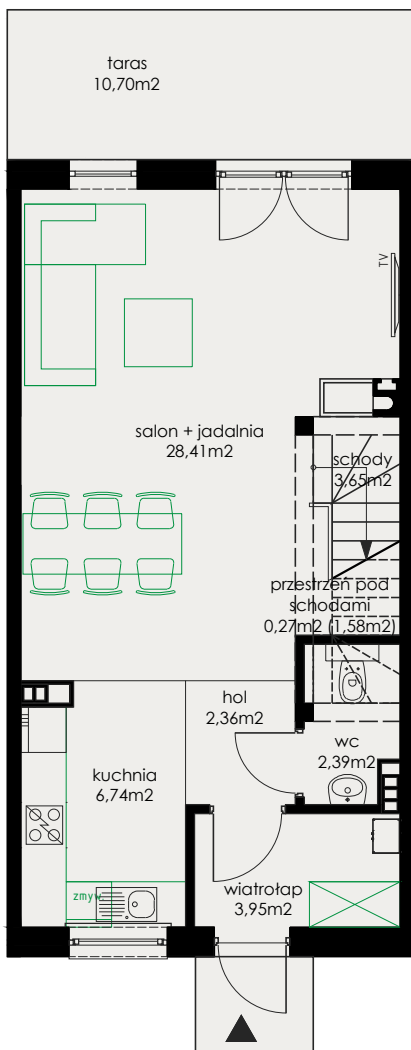


DOMY JEDNORODZINNE W ZABUDOWIE SZEREGOWEJ



**Osiedle
Leśna Polana**

ul. Leśna Dolina 8

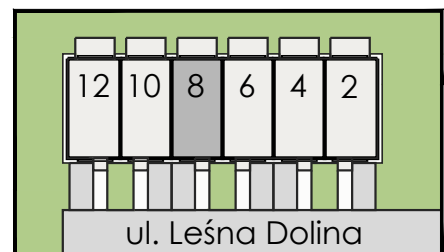


PARTER

PODDASZE

STRYCH

Powierzchnia całkowita domu:	116,08 m ²
Powierzchnia użytkowa domu:	89,13 m ²
Powierzchnia podłogi domu:	92,20 m ²
Powierzchnia użytkowa parteru:	47,77 m ²
Powierzchnia podłogi parteru:	49,08 m ²
Powierzchnia użytkowa poddasza:	41,36 m ²
Powierzchnia podłogi poddasza:	43,12 m ²
Powierzchnia zabudowy:	59,02 m ²
Taras na gruncie:	10,70 m ²
Powierzchnia działki :	~113,0 m ²



JD
invest

JD Invest Sp. z o.o.
58 38 00 599
e-mail: biuro@jdinvest.pl

www.jdinvest.pl



575 000 571