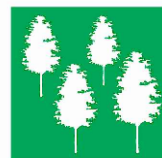
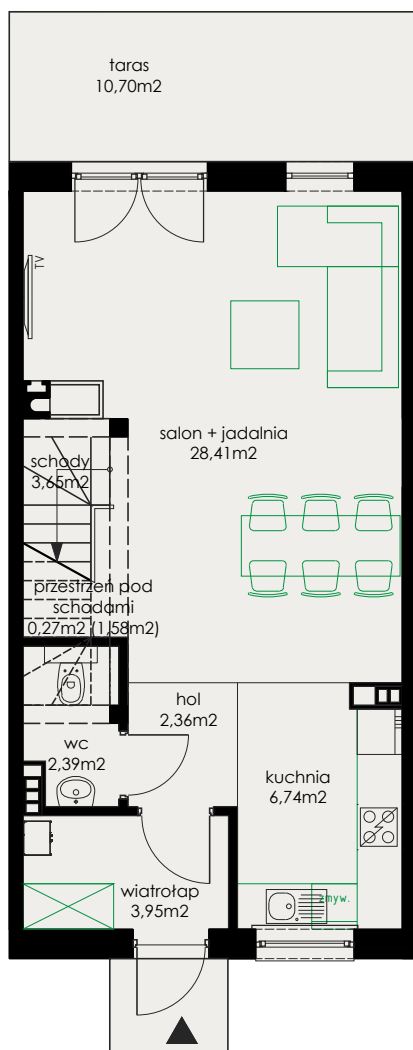


# DOMY JEDNORODZINNE W ZABUDOWIE SZEREGOWEJ

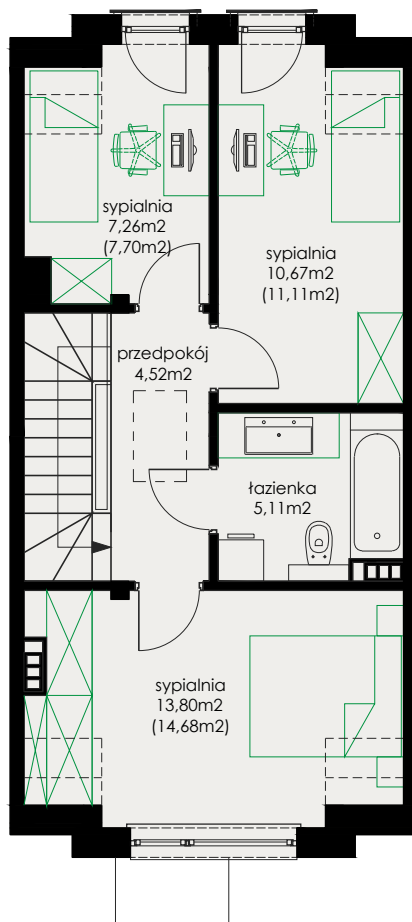


**Osiedle  
Leśna Polana**

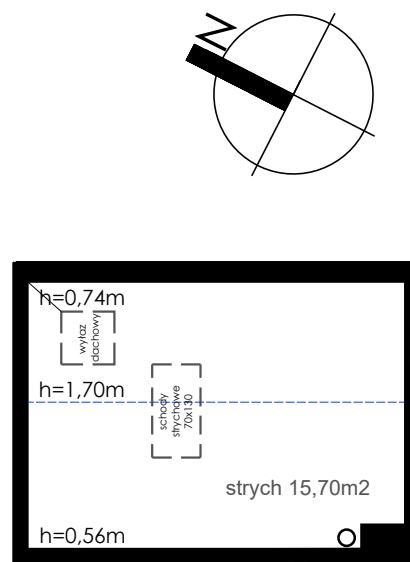
**ul. Leśna Dolina 6**



**PARTER**



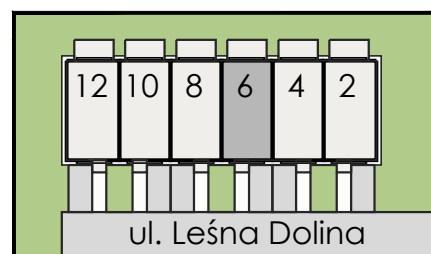
**PODDASZE**



**STRYCH**



Powierzchnia całkowita domu:	116,08 m <sup>2</sup>
Powierzchnia użytkowa domu:	89,13 m <sup>2</sup>
Powierzchnia podłogi domu:	92,20 m <sup>2</sup>
Powierzchnia użytkowa parteru:	47,77 m <sup>2</sup>
Powierzchnia podłogi parteru:	49,08 m <sup>2</sup>
Powierzchnia użytkowa poddasza:	41,36 m <sup>2</sup>
Powierzchnia podłogi poddasza:	43,12 m <sup>2</sup>
Powierzchnia zabudowy:	59,02 m <sup>2</sup>
Taras na gruncie:	10,70 m <sup>2</sup>
Powierzchnia działki :	~113,0 m <sup>2</sup>



**JD**  
**invest**

**JD Invest Sp. z o.o.**  
**58 38 00 599**  
**e-mail: biuro@jdinvest.pl**

**www.jdinvest.pl**



**575 000 571**