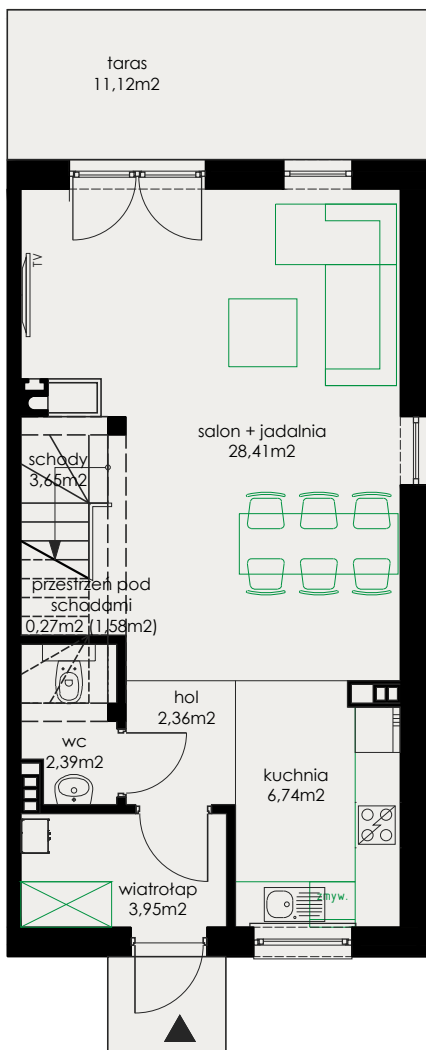


DOMY JEDNORODZINNE W ZABUDOWIE SZEREGOWEJ

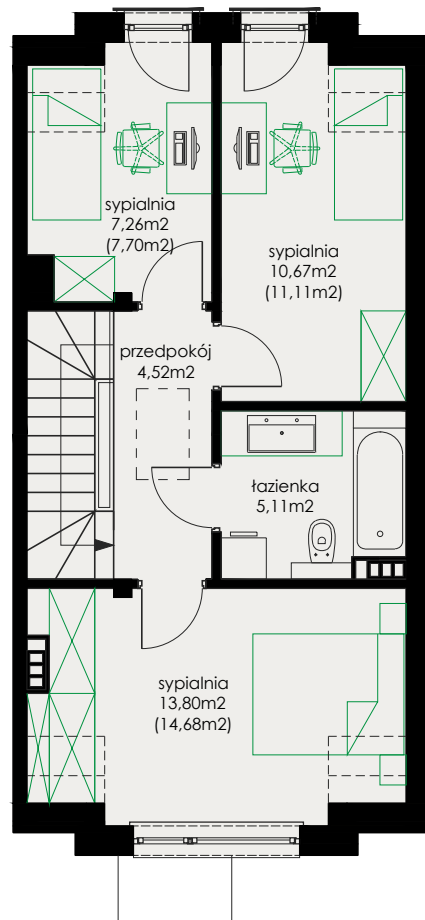


**Osiedle
Leśna Polana**

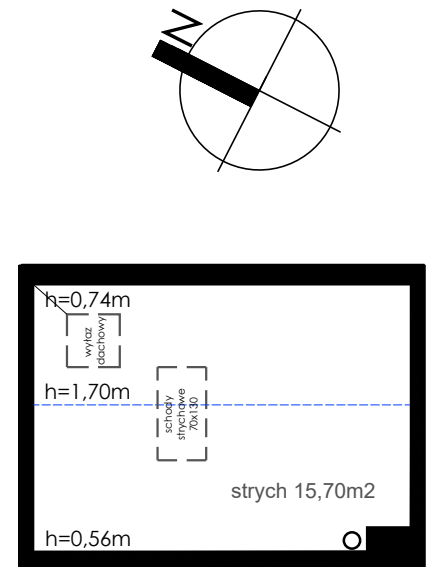
ul. Leśna Dolina 2



PARTER



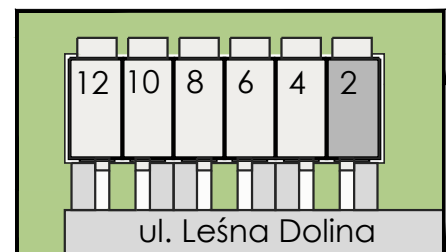
PODDASZE



STRYCH



Powierzchnia całkowita domu:	120,29 m ²
Powierzchnia użytkowa domu:	89,13 m ²
Powierzchnia podłogi domu:	92,20 m ²
Powierzchnia użytkowa parteru:	47,77 m ²
Powierzchnia podłogi parteru:	49,08 m ²
Powierzchnia użytkowa poddasza:	41,36 m ²
Powierzchnia podłogi poddasza:	43,12 m ²
Powierzchnia zabudowy:	59,02 m ²
Taras na gruncie:	11,12 m ²
Powierzchnia działki :	~261,0 m ²



**JD
invest**

JD Invest Sp. z o.o.
58 38 00 599
e-mail: biuro@jdinvest.pl

www.jdinvest.pl



575 000 571