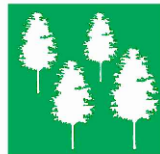
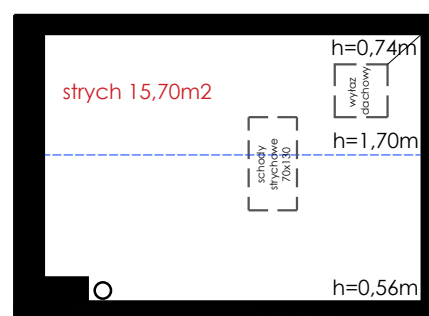
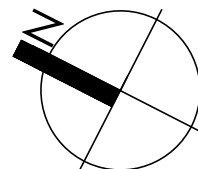
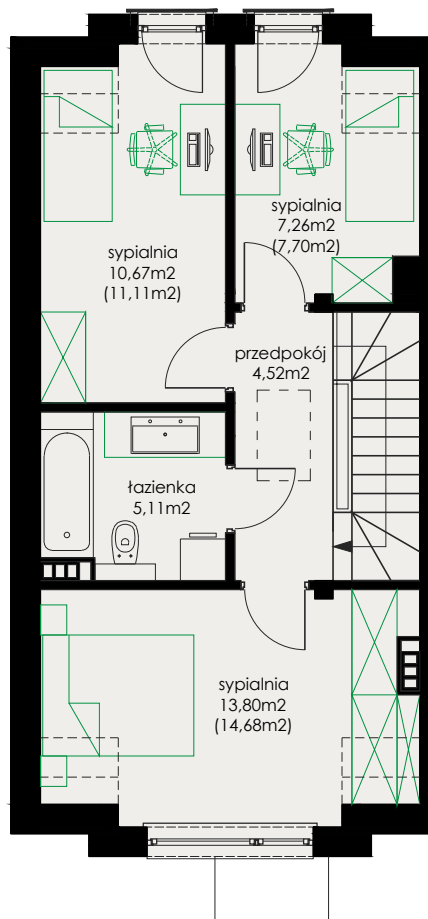
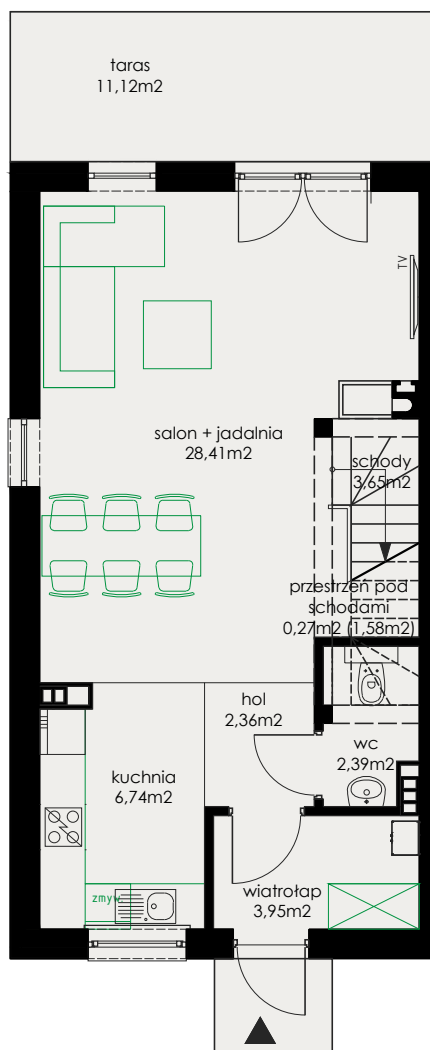


# DOMY JEDNORODZINNE W ZABUDOWIE SZEREGOWEJ



**Osiedle  
Leśna Polana**

**ul. Leśna Dolina 12**

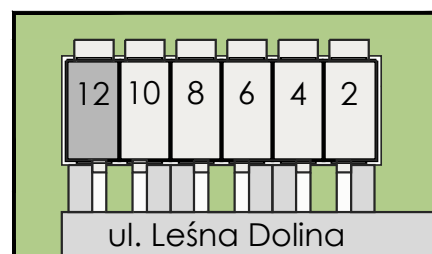


## PARTER

## PODDASZE

## STRYCH

|                                 |                       |
|---------------------------------|-----------------------|
| Powierzchnia całkowita domu:    | 120,29 m <sup>2</sup> |
| Powierzchnia użytkowa domu:     | 89,13 m <sup>2</sup>  |
| Powierzchnia podłogi domu:      | 92,20 m <sup>2</sup>  |
| Powierzchnia użytkowa parteru:  | 47,77 m <sup>2</sup>  |
| Powierzchnia podłogi parteru:   | 49,08 m <sup>2</sup>  |
| Powierzchnia użytkowa poddasza: | 41,36 m <sup>2</sup>  |
| Powierzchnia podłogi poddasza:  | 43,12 m <sup>2</sup>  |
| Powierzchnia zabudowy:          | 59,02 m <sup>2</sup>  |
| Taras na gruncie:               | 11,12 m <sup>2</sup>  |
| Powierzchnia działki :          | ~244,0 m <sup>2</sup> |



**JD**  
**invest**

**JD Invest Sp. z o.o.**  
**58 38 00 599**  
**e-mail: biuro@jdinvest.pl**

**www.jdinvest.pl**



**575 000 571**